

LRLB

Design Range 360° Loftkassette

Individuel retningsstyring

Hver lamel kan indstilles så luftretningen kan tilpasses.

Unikt 360-grader luftafkast

Nyeste komponenter og unikt design muliggør 360° luftafkast.

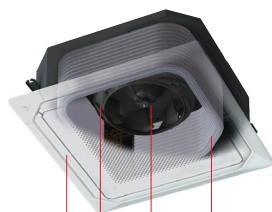
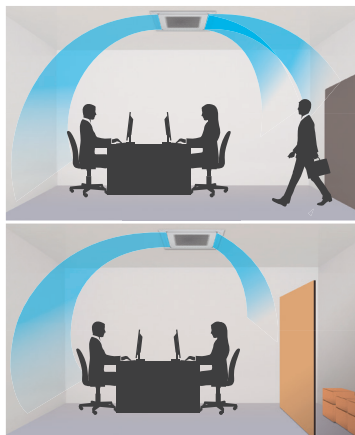
Energisparende Sensor

Sparer strøm ved at tilpasse driften ud fra mennesker i rummet.

LRLB Design Range 360° Loftkassette

Funktioner

Individuel Lamelstyring



Varmeveksler med høj tæthed
Ny DC fanmotor
Højeffektiv turbo fan
Lameller i ét med overfladen

Energisparende bevægelsessensor



Auto Saving

Sparer strøm ved at registrere folk i rummet.

Auto OFF

Stopper anlægget når der ingen folk er i rummet

Tilpasset 360° luftstrøm*

Uanset hvordan rummet ser ud, passer LRLB ind. Hver lamel kan styres individuelt så luftstrømmen er der hvor du vil have den.

Unikt flowdesign

Innovative teknologier og højtydende komponenter muliggør 360° luftafkast. Alt sammen pakket i flot design.

Energibesparende teknologi*

Automatisk bevægelsessensor registrerer tilstedeværelsen af mennesker i rummet og tilpasser driften hertil.

Specifikationer

LRLB kan fåes i hvid og i sort.

Model		Fujitsu LRLB Model						
Model nr.	Indedel	AUXG18LRLB	AUXG24LRLB	AUXG30LRLB	AUXG36LRLB	AUXG45LRLB	AUXG54LRLB	
	Udedel	AOYG18LBCA	AOYG24LBCA	AOYG30LBTA	AOYG36LBTA	AOYG45LBTA	AOYG54LBTA	
Køling								
Kølekapacitet, Nominel (min-max)	kW	5,2 (0,9 - 6,5)	6,8 (0,9 - 8,0)	8,5 (2,8 - 10,0)	9,5 (2,8 - 11,2)	12,5 (4,0 - 14,0)	13,3 (4,5 - 14,5)	
Energiklasse		A ⁺⁺	A ⁺⁺	A ⁺⁺	A ⁺⁺	-	-	
SEER-Værdi		7,05	6,60	6,70	6,40	-	-	
P-Design	kW	5,2	6,8	8,5	9,5	-	-	
Udendørs temperaturområde	°C	-15 ~ 46	-15 ~ 46	-15 ~ 46	-15 ~ 46	-15 ~ 46	-15 ~ 46	
Varme								
Varmekapacitet, Nominel (min-max)	kW	6,0 (0,9 ~ 8,0)	7,8 (0,9 ~ 9,1)	10,0 (2,7 ~ 11,2)	10,8 (2,7 ~ 12,7)	14,0 (4,2 ~ 16,2)	15,8 (4,7 ~ 16,5)	
Energiklasse		A ⁺	A ⁺	A ⁺	A ⁺	-	-	
SCOP-Værdi (Gennemsnit)		4,40	4,20	4,30	4,30	-	-	
Udendørs temperaturområde	°C	-15 ~ 24	-15 ~ 24	-15 ~ 24	-15 ~ 24	-15 ~ 24	-15 ~ 24	
Generelt								
Forsyning		1 x 230V, 50Hz	1 x 230V, 50Hz	1 x 230V, 50Hz	1 x 230V, 50Hz	1 x 230V, 50Hz	1 x 230V, 50Hz	
Dimensioner, Indedel (H x B x D)	mm	246 x 840 x 840	246 x 840 x 840	288 x 840 x 840	288 x 840 x 840	288 x 840 x 840	288 x 840 x 840	
Dimensioner, Udedel (H x B x D)	mm	620 x 790 x 290	620 x 790 x 290	830 x 900 x 330	830 x 900 x 330	1290 x 900 x 330	1290 x 900 x 330	
Vægt, Indedel / Udedel	kg	24 / 41	24 / 41	26 / 61	26 / 61	29 / 86	29 / 86	
Lydtryksniveau (Lav-Høj)	Indedel (K) Udedel (K) Høj	dB(A)	28 - 33	29 - 35	33 - 40	34 - 44	35 - 46	36 - 47
			51	55	53	54	55	55
Lydeffektniveau (Høj)	Indedel (K/V) Udedel (K/V)	dB	47 / 47	49 / 49	54 / 54	58 / 58	60 / 60	61 / 61
			64 / 62	68 / 68	67 / 69	68 / 70	68 / 68	69 / 71
Maksimal rør-længde (fabriksfyldt)	m	30 (15)	30 (15)	50 (20)	50 (20)	50 (20)	50 (20)	
Maksimal Højdeforskel	m	20	20	30	30	30	30	
Kølemiddel Type		R410A	R410A	R410A	R410A	R410A	R410A	
Kølemiddel (Mængde / CO ₂ eq-T / GWP)		(1,8 kg / 3,8 / 2.088)	(1,8 kg / 3,8 / 2.088)	(2,1 kg / 4,4 / 2.088)	(2,1 kg / 4,4 / 2.088)	(3,35 kg / 7,0 / 2.088)	(3,35 kg / 7,0 / 2.088)	
Kølerørdimension (væske / gas)		1/4" - 1/2"	1/4" - 5/8"	3/8" - 5/8"	3/8" - 5/8"	3/8" - 5/8"	3/8" - 5/8"	

Model 30, 36, 45 og 54 er udstyret med BlueFin Coating i udledningen

*Kræver særlig fjernbetjening